



OFICINA para la CALIDAD  
Vicerrectorado de Calidad  
UNIVERSIDAD COMPLUTENSE DE MADRID

CURSO: 2023-24

TITULACIÓN: MASTER EN CIENCIAS DE LAS RELIGIONES

FACULTAD DE FILOLOGÍA

Población N

-

%\_Participacion

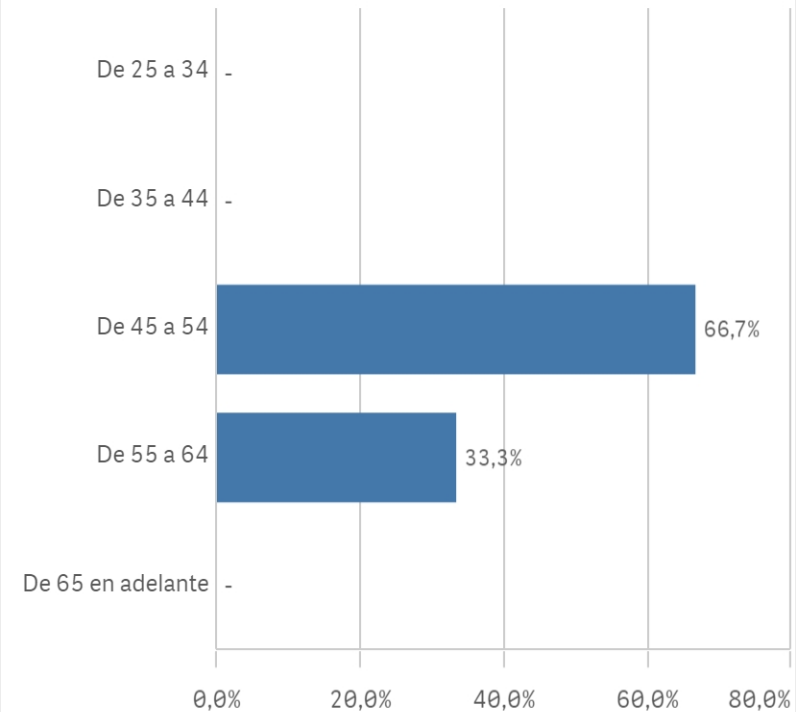
-

Participación n

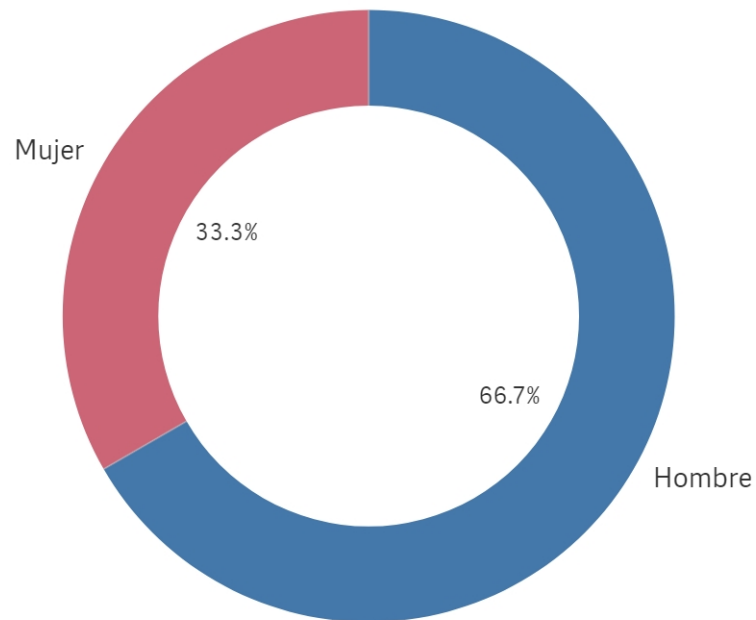
6

Edad (años)

(%) Porcentaje por franjas



Genero



■ Hombre ■ Mujer

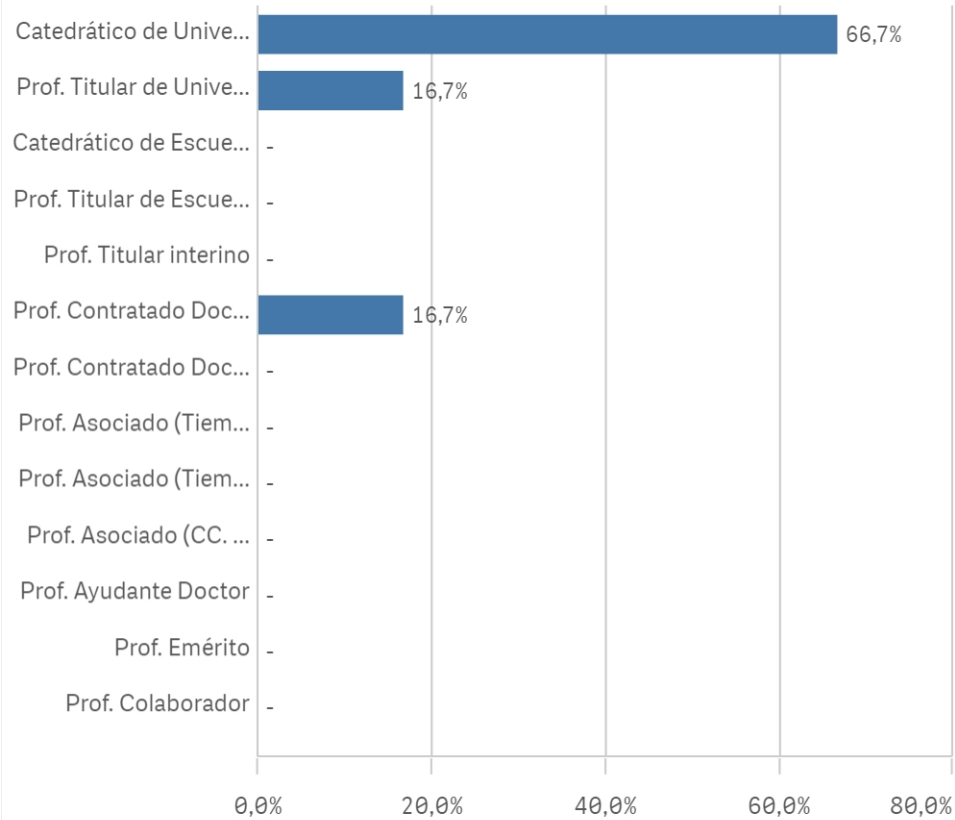
Edad media (años)

54,5

Des. Típica

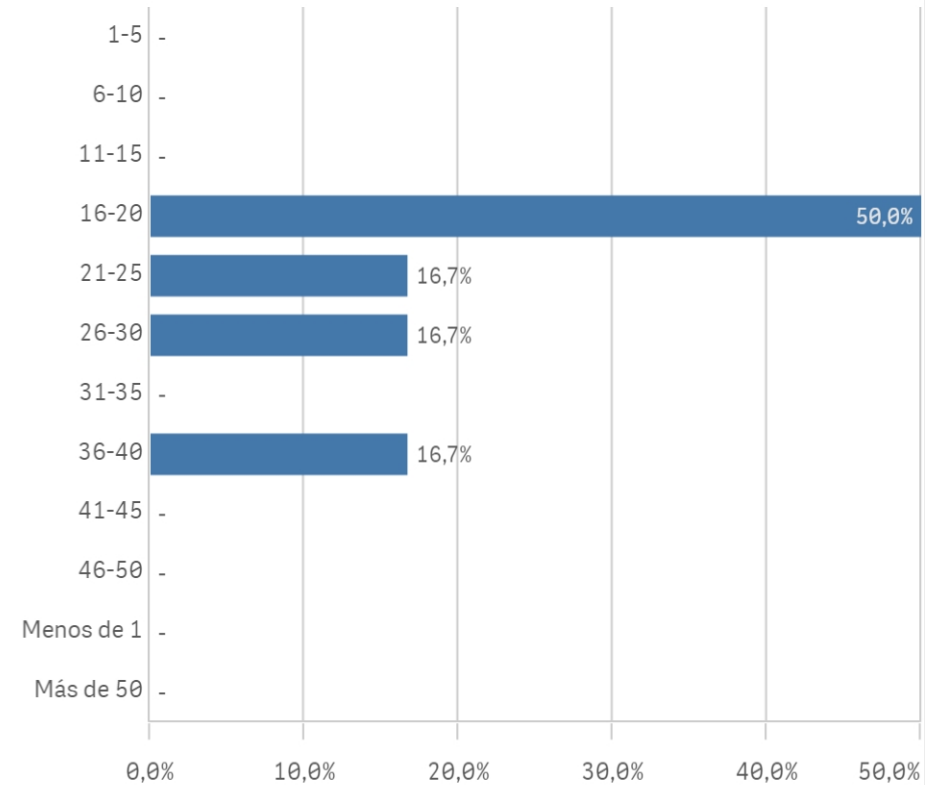
5,5

### Distribución por categorías

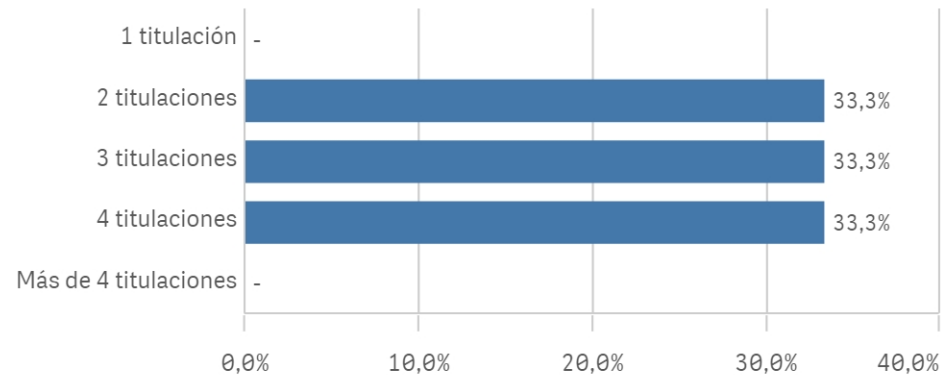


### Experiencia laboral (años)

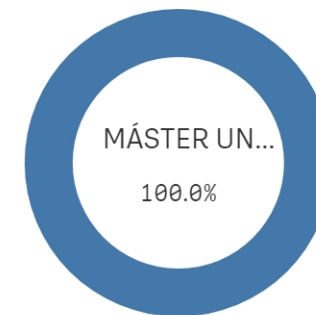
(%) Porcentaje por franjas



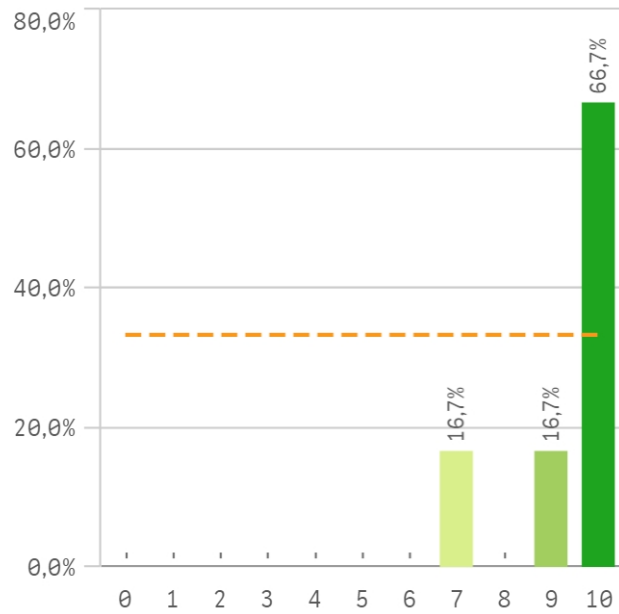
### Distribución por N° de Titulaciones



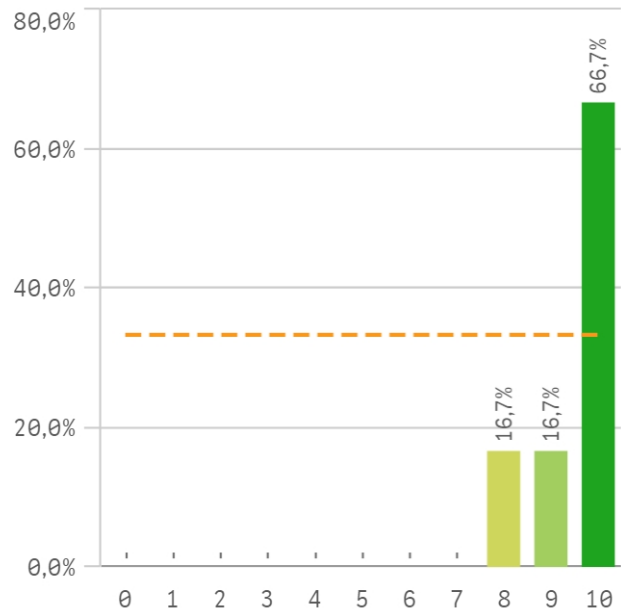
### Tipo de titulación (%)



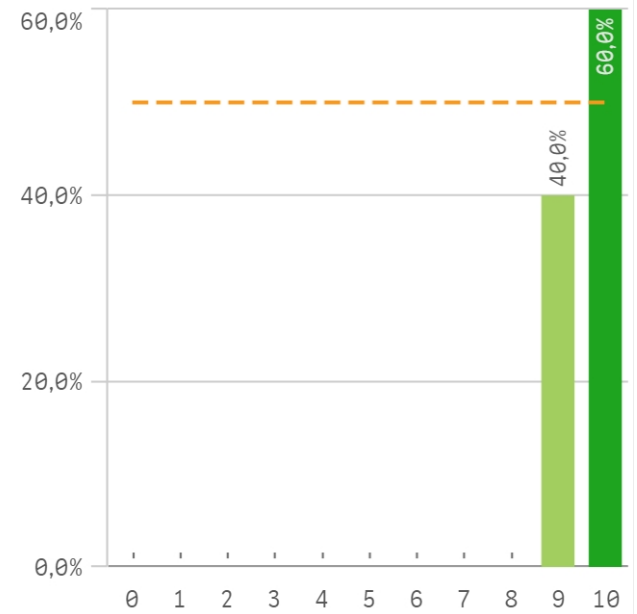
**Plan de estudios**



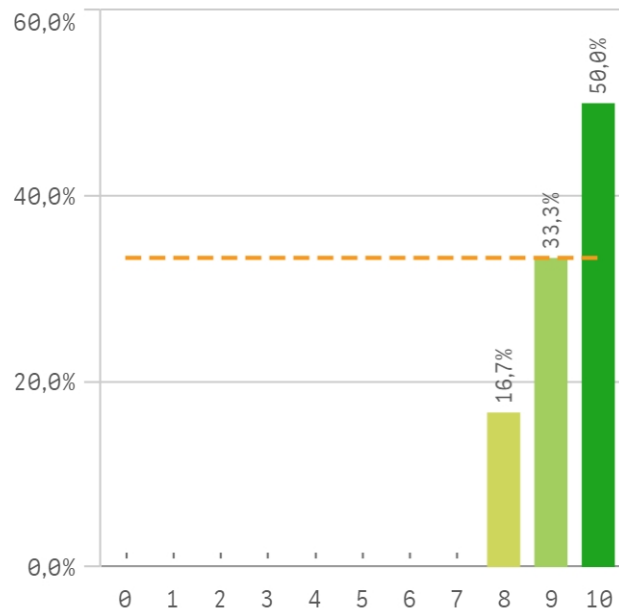
**Objetivos claros**



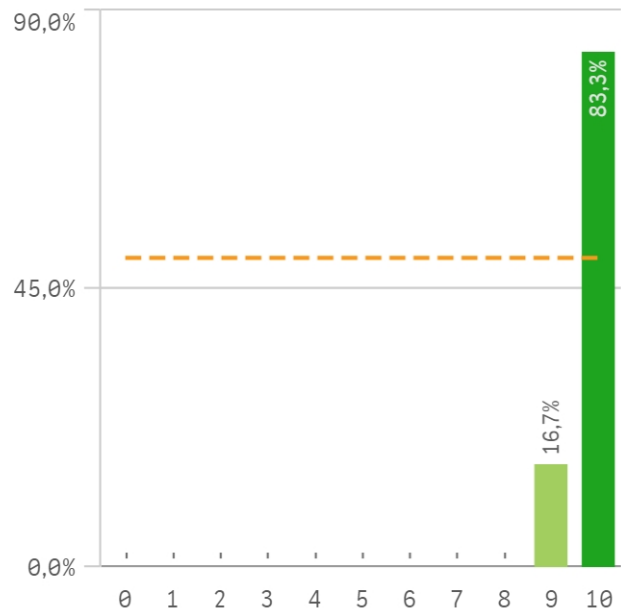
**Cumplimiento del programa**



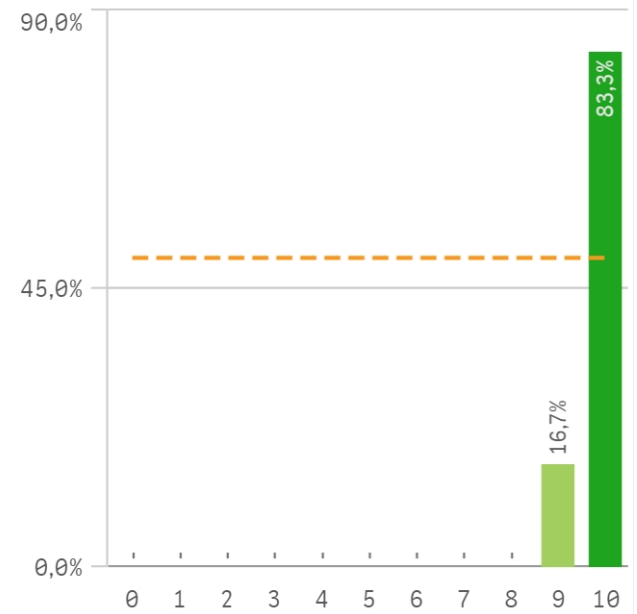
**Orientación internacional**



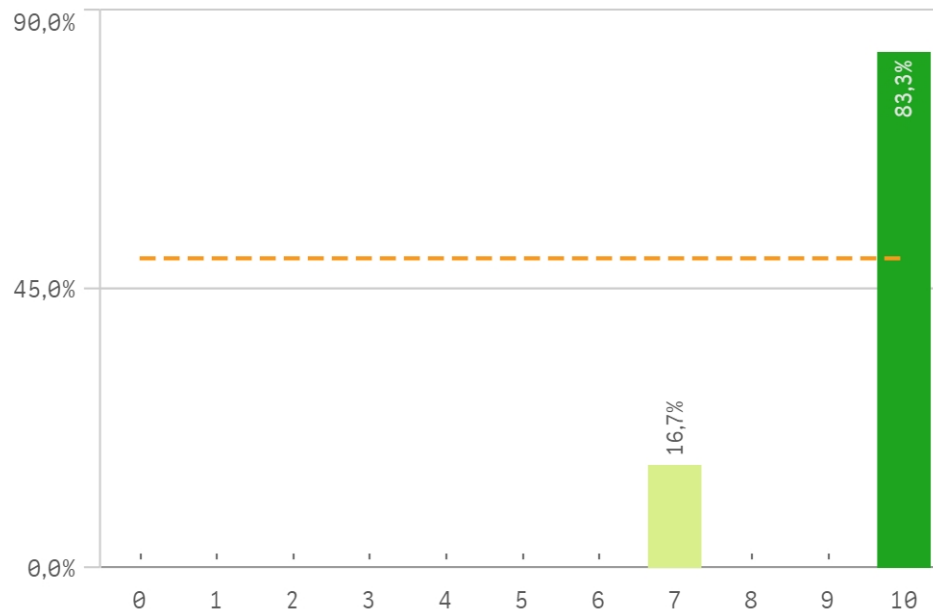
**Coordinación de la titulación**



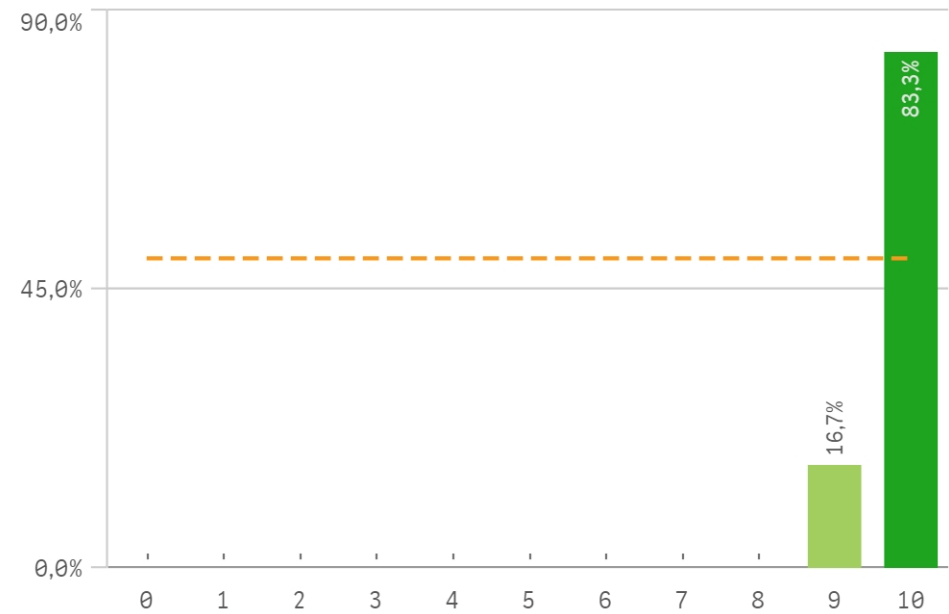
**Alumnos por aula**



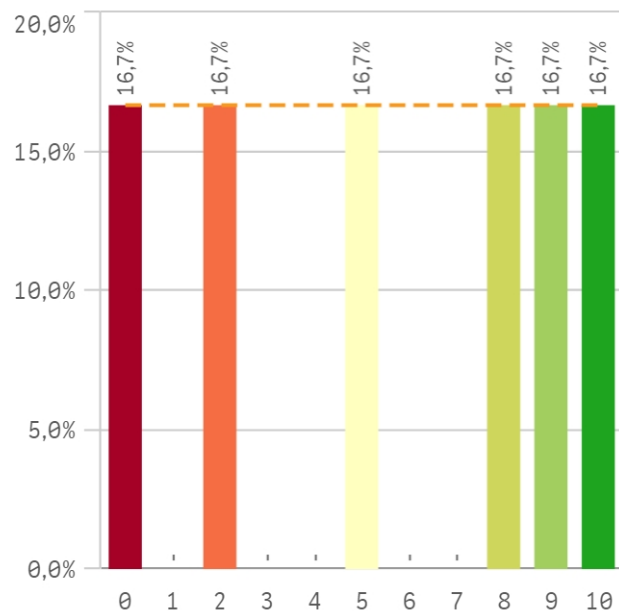
### Dificultad apropiada



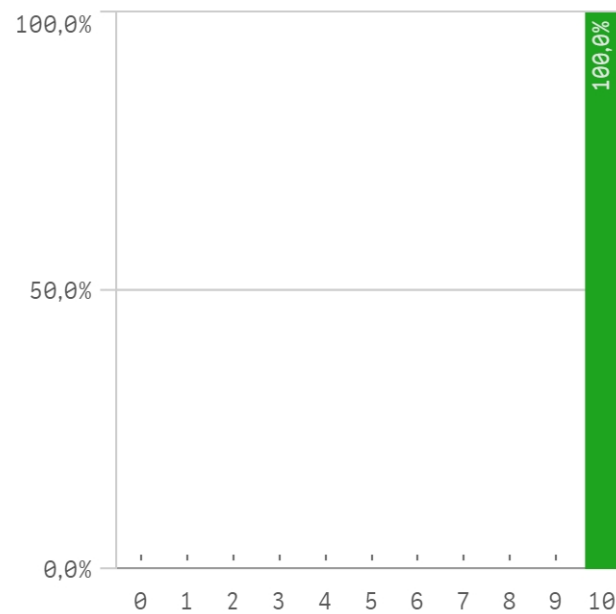
### Integración teoría/práctica



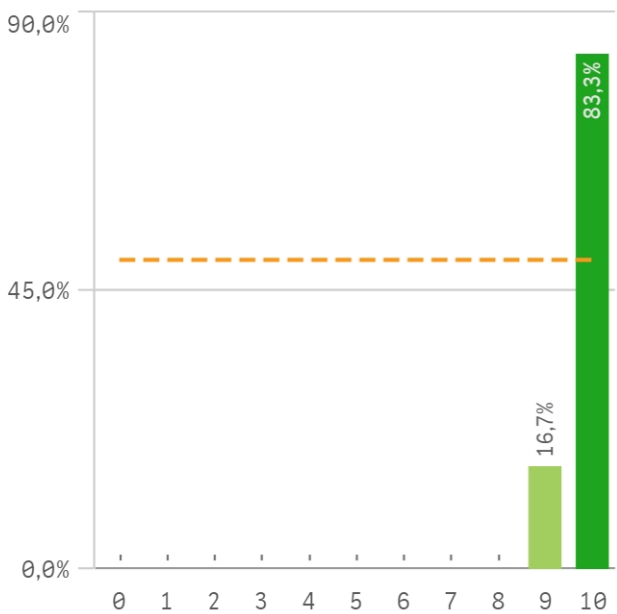
### Relación calidad/precio



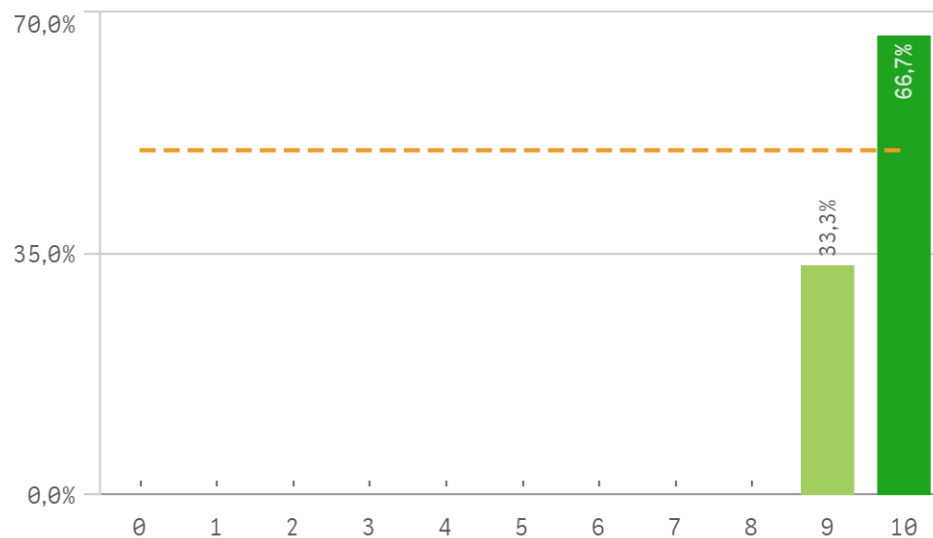
### Calificaciones en tiempo



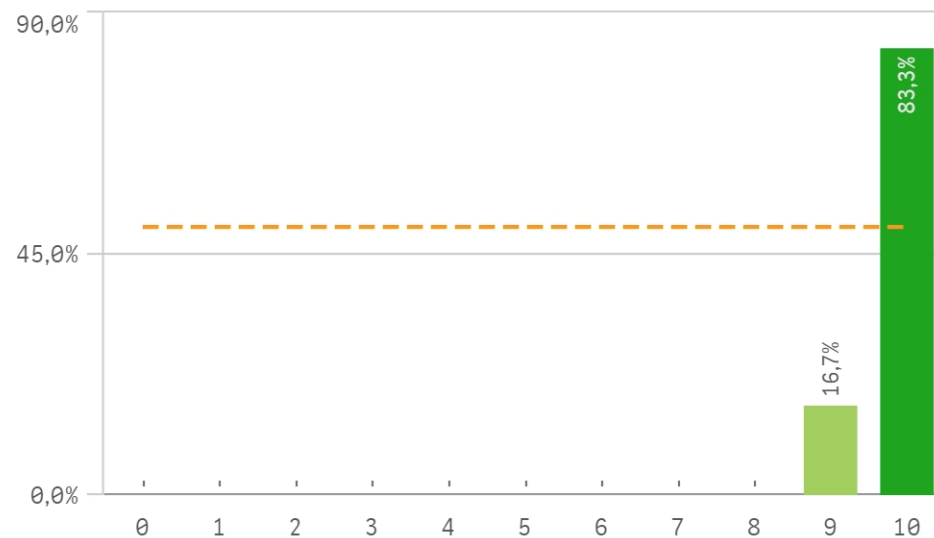
### Importancia en la sociedad



### Prácticas externas



### Formación académica relacionada

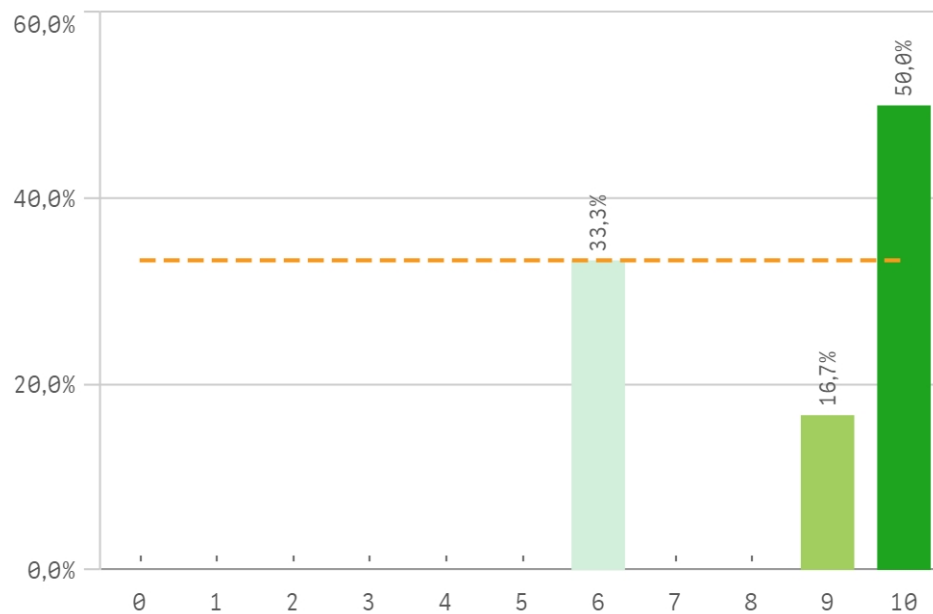


Aspectos de la titulación	Q	Media	Desv. típica	Medi...	Moda
Calificaciones en tiempo adecuado		10,0	0,0	10,0	10,0
Coordinación de la titulación		9,8	0,4	10,0	10,0
Formación académica		9,8	0,4	10,0	10,0
Importancia en la sociedad		9,8	0,4	10,0	10,0
Integración teoría/práctica		9,8	0,4	10,0	10,0
Número de alumnos por aula		9,8	0,4	10,0	10,0
Prácticas externas		9,7	0,6	10,0	10,0

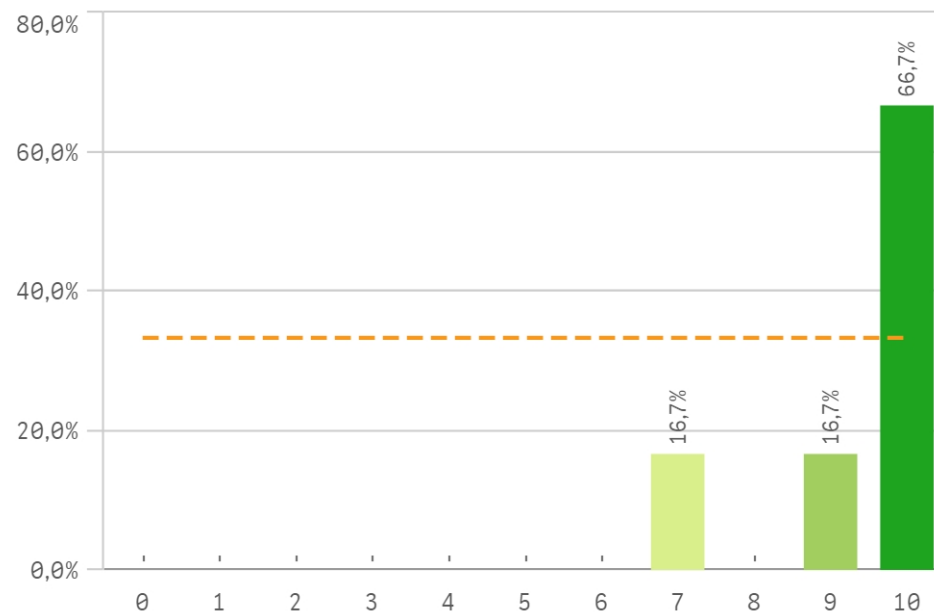
### Fortalezas y debilidades



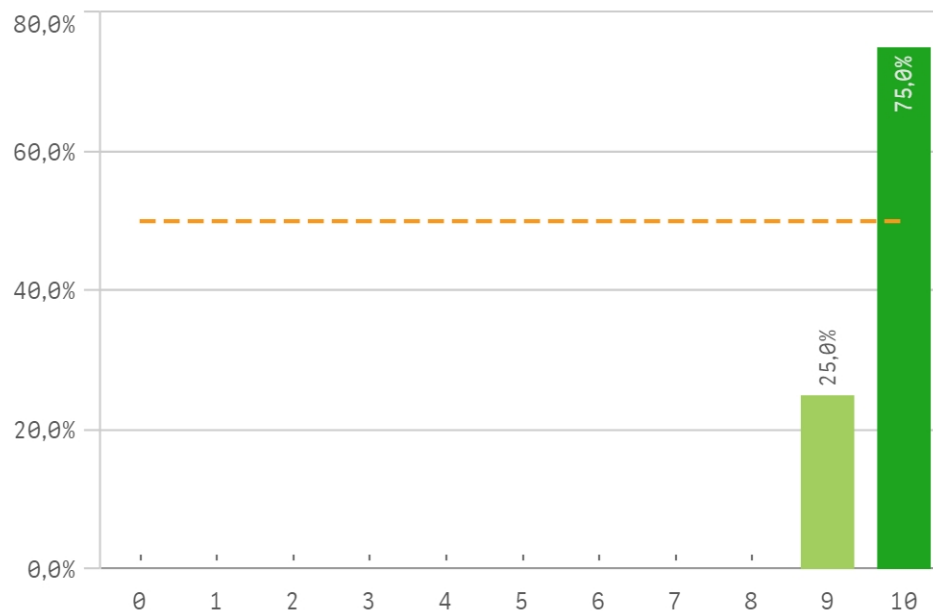
### Recursos administrativos suficientes



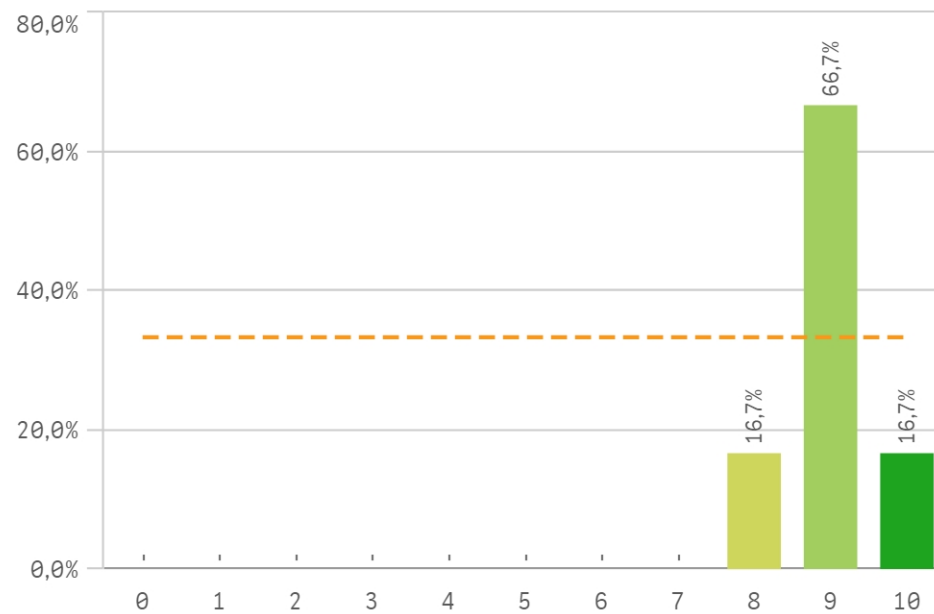
### Aulas docencia teorica



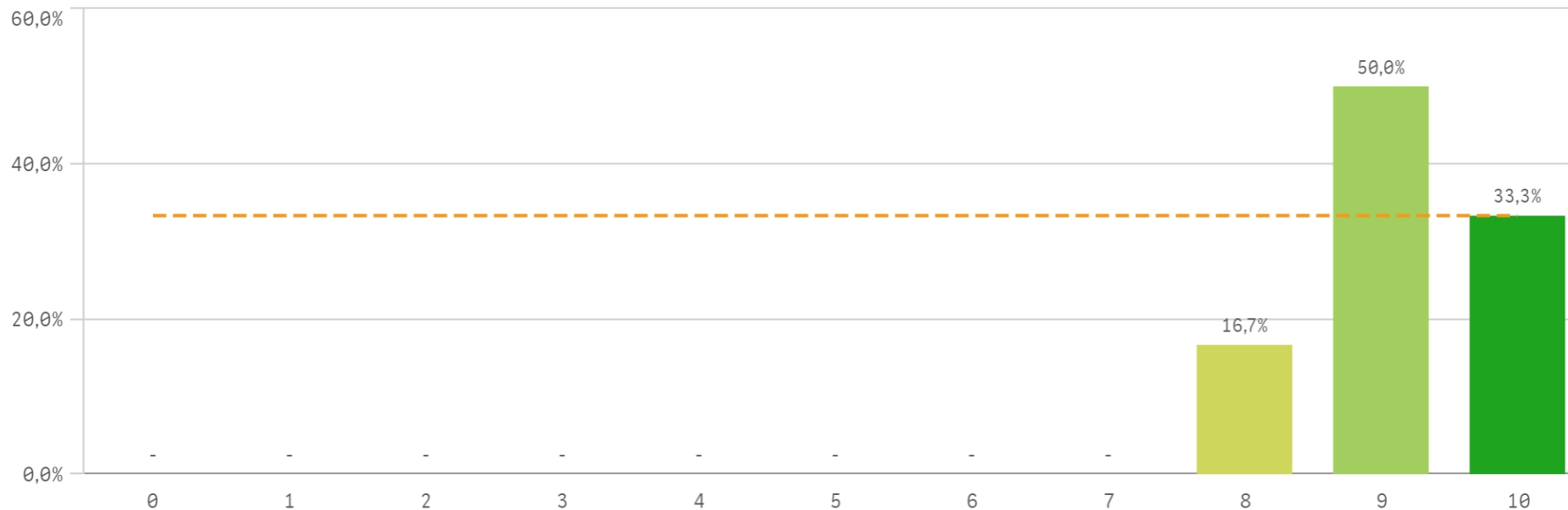
### Aulas docencia práctica



### Fondos de la biblioteca

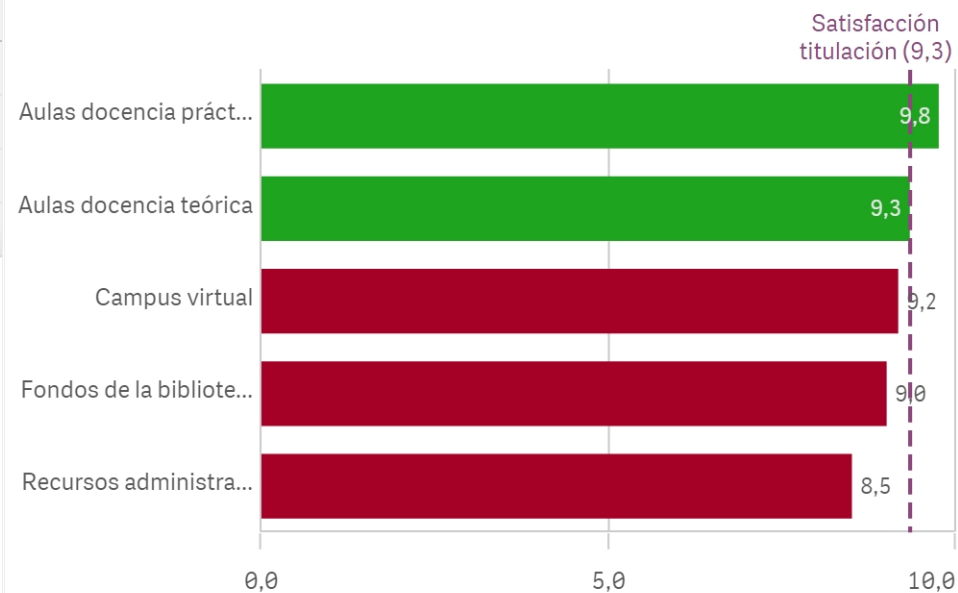


## Campus virtual

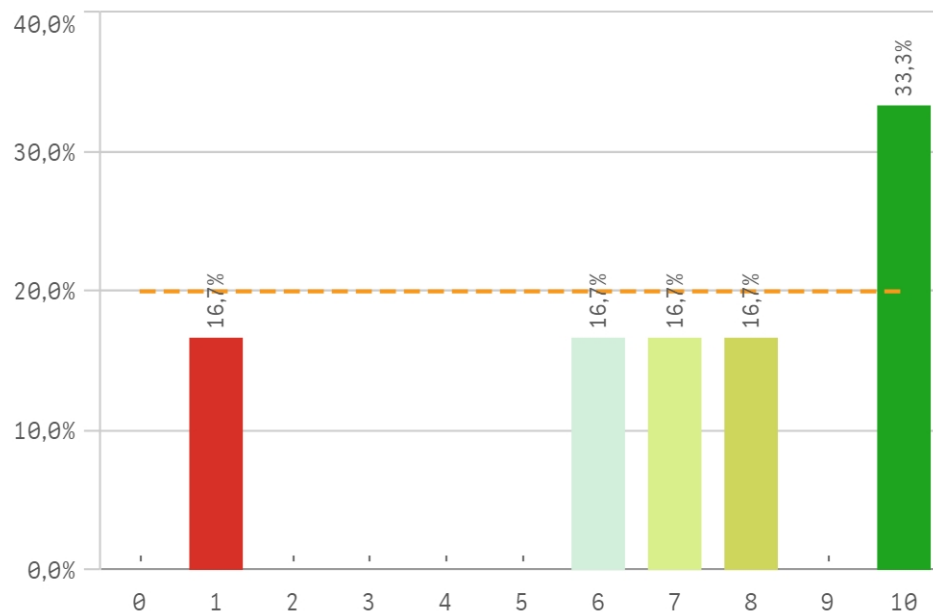


Recursos	Q	Media	Desv típica	Med...	Moda
Aulas docencia práctica		9,8	0,5	10,0	10,0
Aulas docencia teórica		9,3	1,2	10,0	10,0
Campus virtual		9,2	0,8	9,0	9,0
Fondos de la biblioteca		9,0	0,6	9,0	9,0

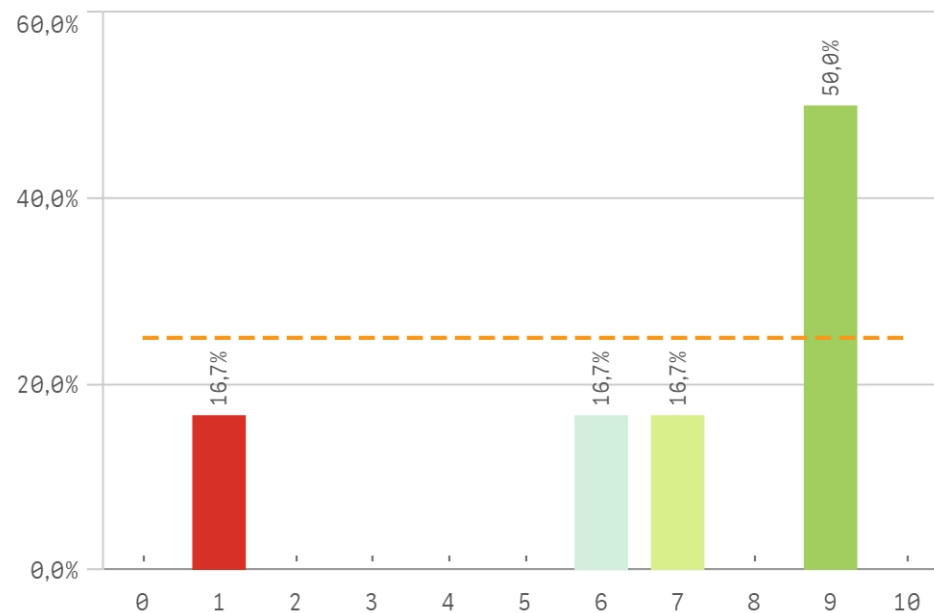
## Fortalezas y debilidades



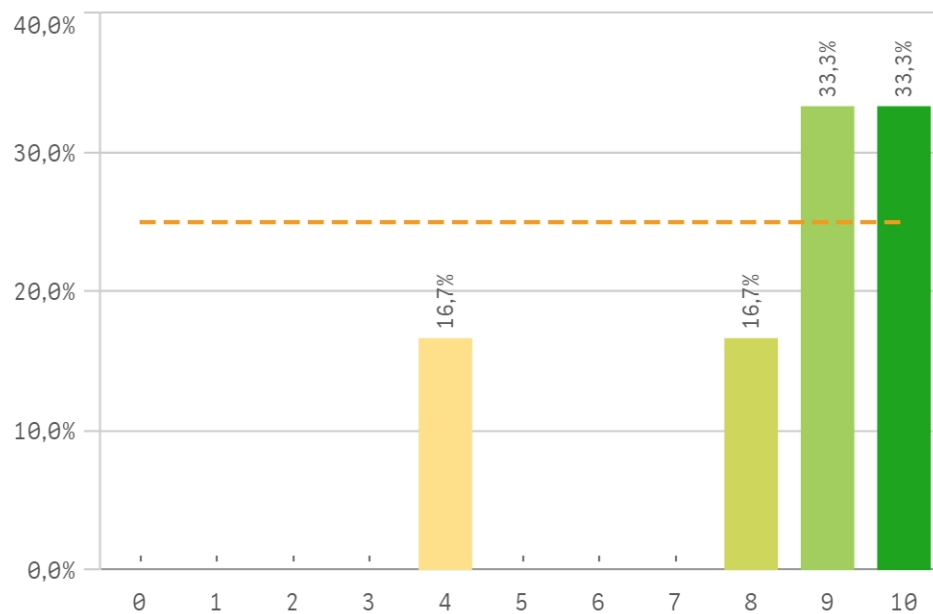
### Atención prestada por el PAS



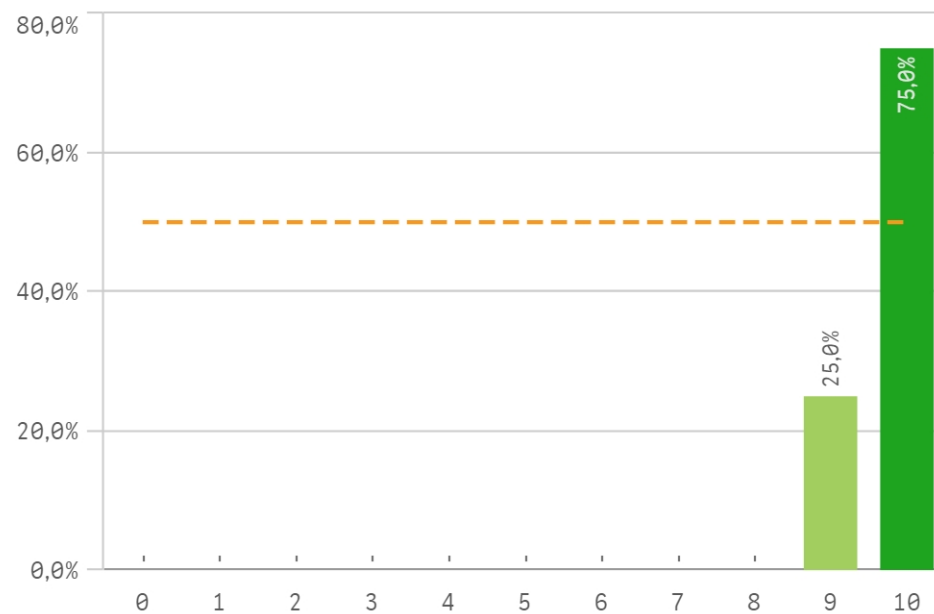
### Apoyo técnico y logístico



### Procesos administrativos de la titulación

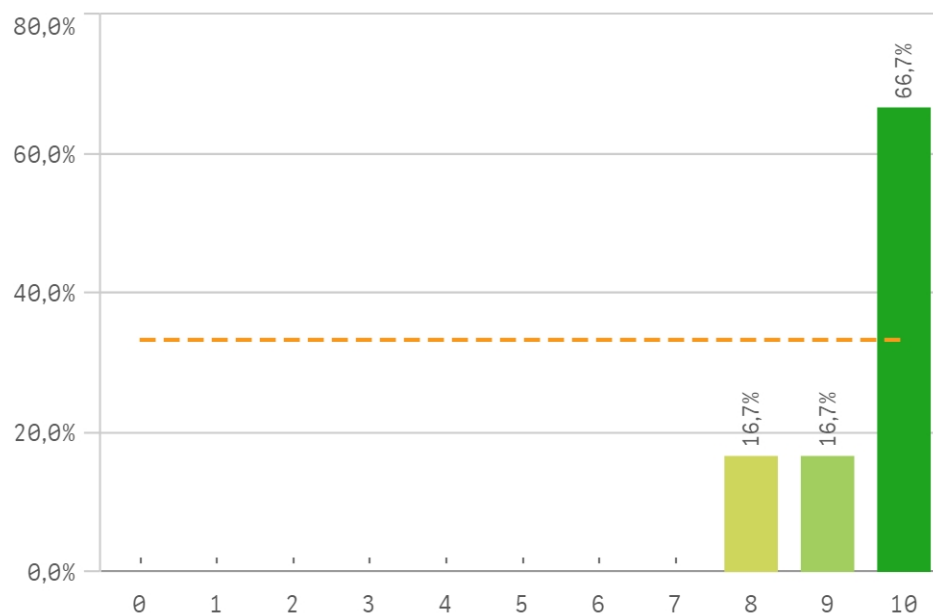


### Procesos administrativos comunes

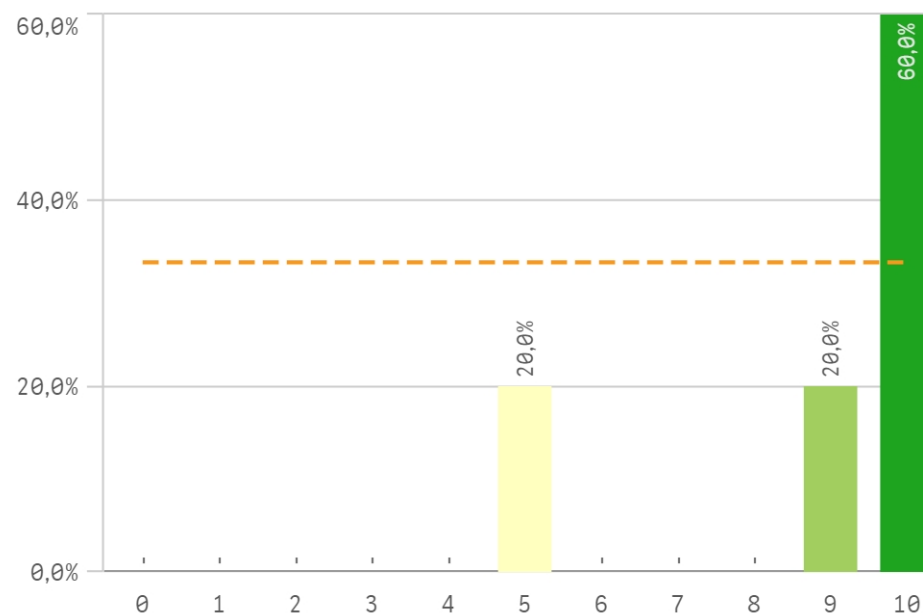




### Organización de horarios

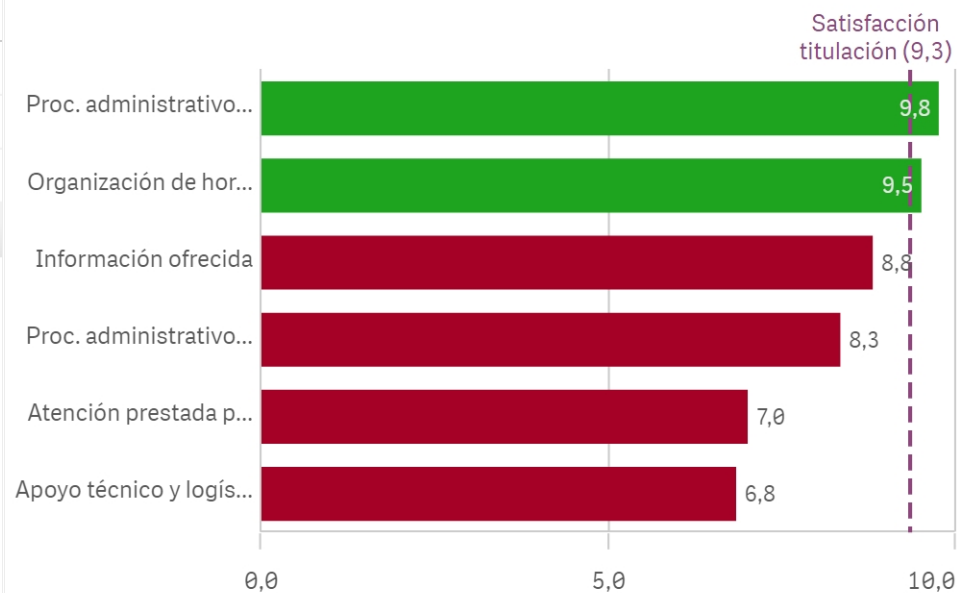


### Información ofrecida

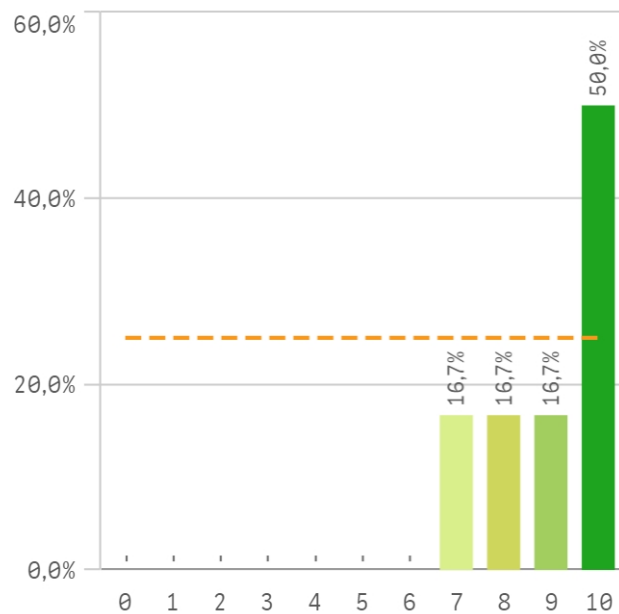


Gestión de la titulación	Q	Media	Desv. típica	Med...	Moda
Proc. administrativos comunes		9,8	0,5	10,0	10,0
Organización de horarios		9,5	0,8	10,0	10,0
Información ofrecida		8,8	2,2	10,0	10,0
Proc. administrativos titulación		8,3	2,3	9,0	-

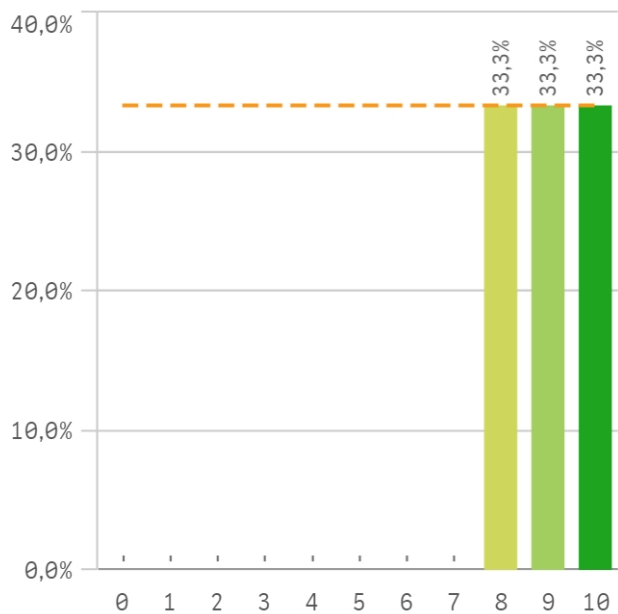
### Fortalezas y debilidades



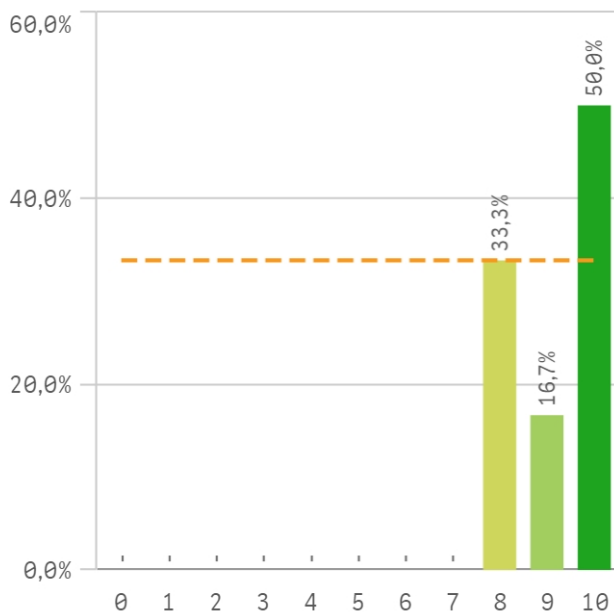
### Aprovechamiento de las tutorías



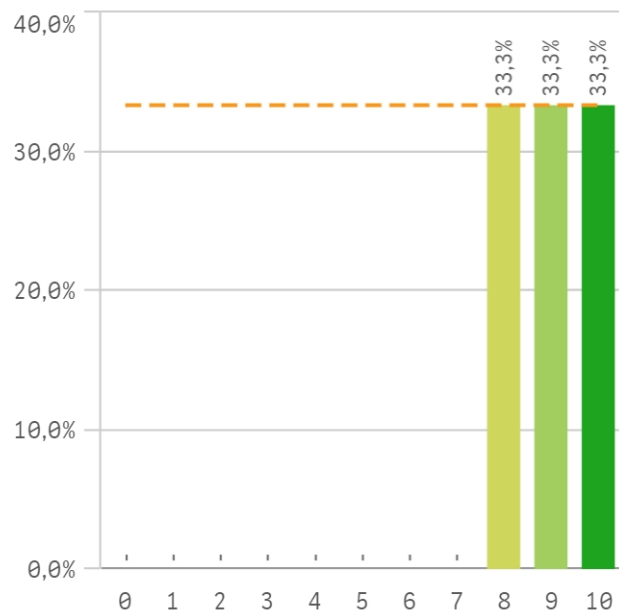
### Implicación de los alumnos



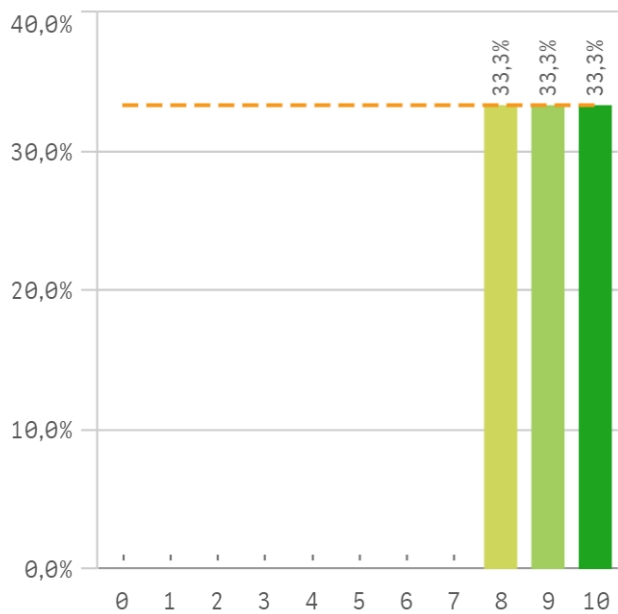
### Adquisición de competencias del plan d...



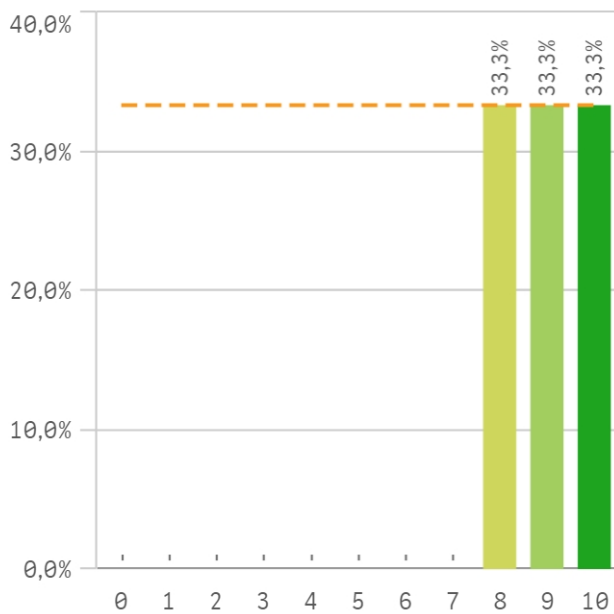
### Compromiso del alumnado



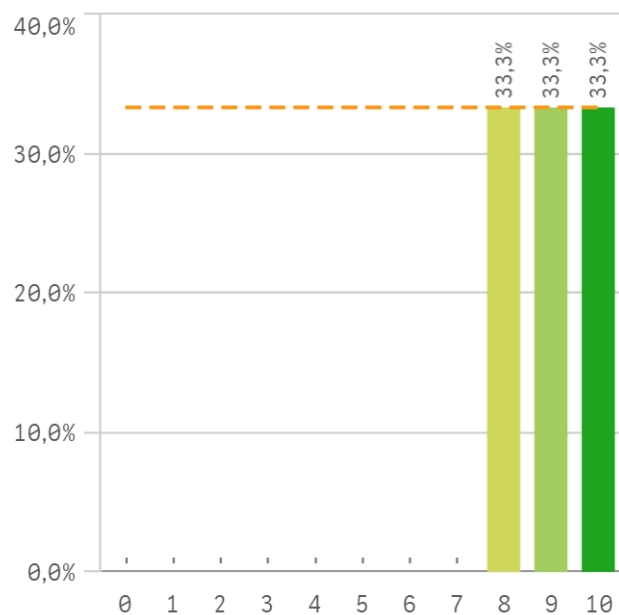
### Nivel de trabajo



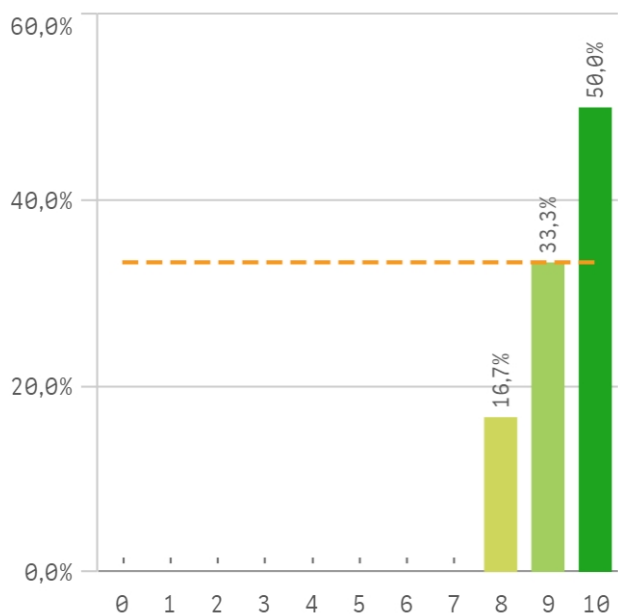
### Implicación con la evaluación continua ...



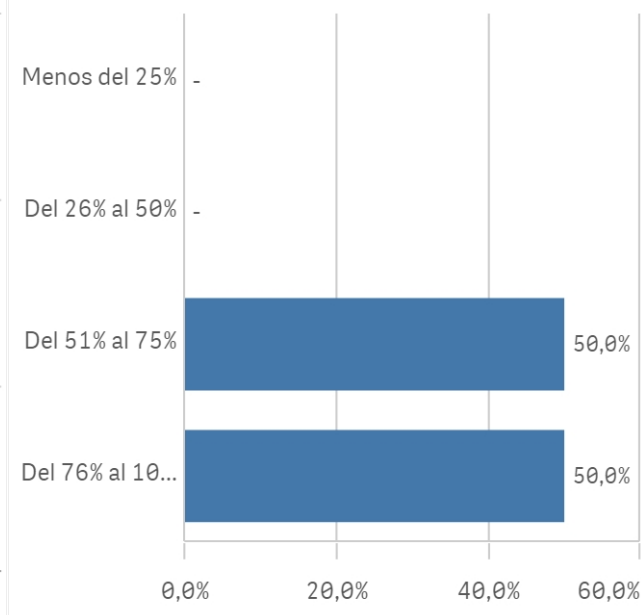
**Aprovechamiento de las clases**



**Satisfacción con los resultados de los al...**

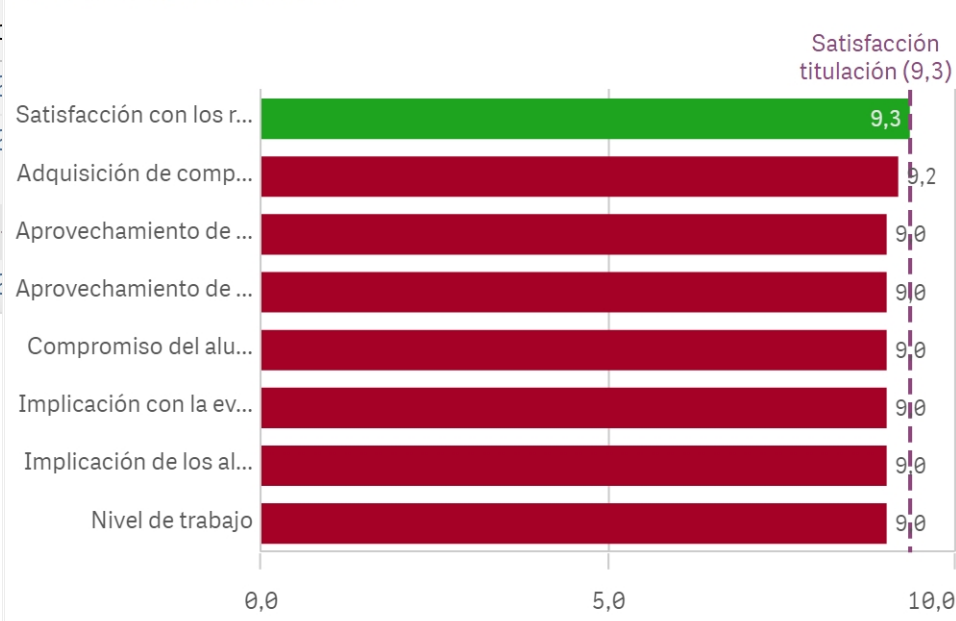


**Asistencia de alumnos (%)**

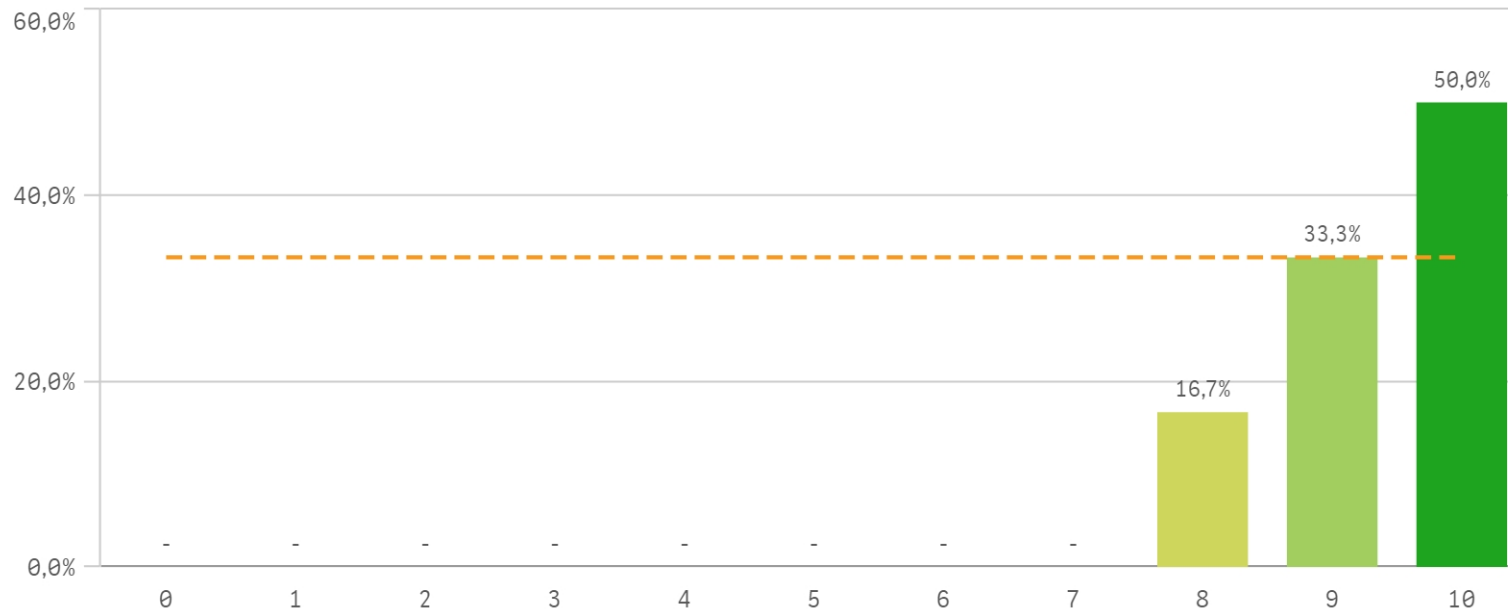


	Media	Desv. típica	Med...	Mo
Satisfacción con los alumnos	9,3	0,8	9,5	10
Satisfacción con los resultados	9,2	1,0	9,5	10
Adquisición de competencias del plan de estudios	9,0	0,9	9,0	10
Aprovechamiento de las clases	9,0	1,3	9,5	10
Aprovechamiento de las tutorías				

**Fortalezas y debilidades**



### Satisfacción de la titulación



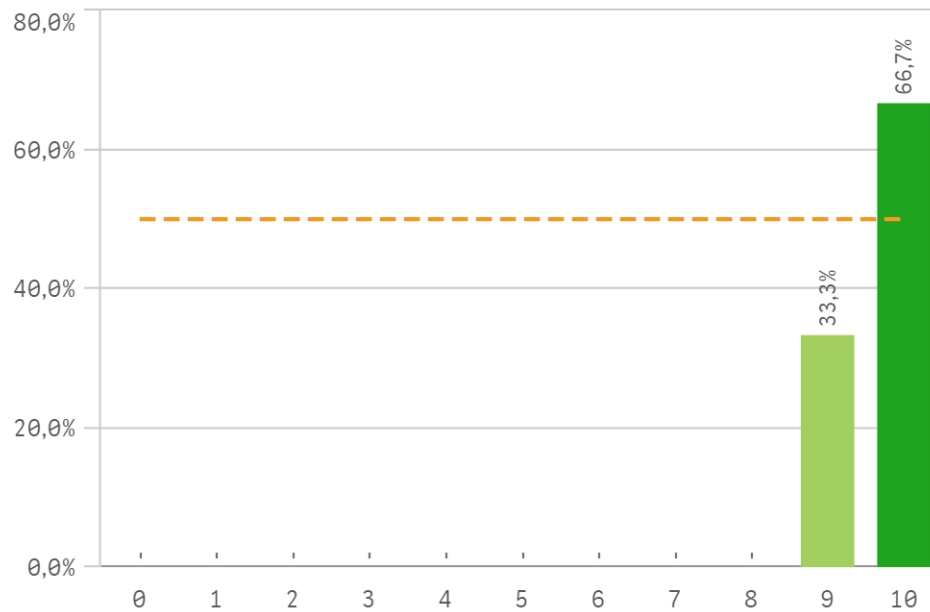
**Media**  
9,3

**Desviación Típica**  
0,8

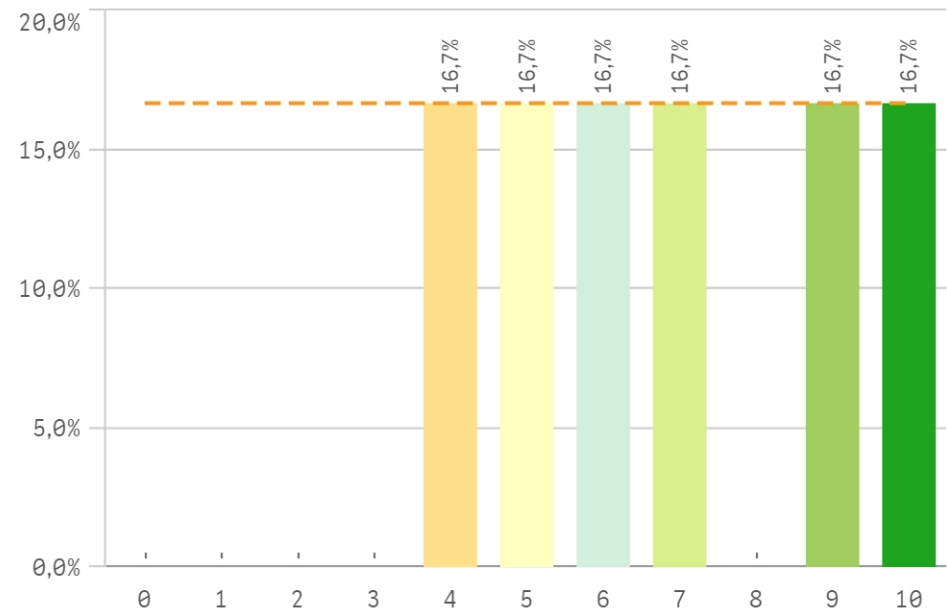
**Mediana**  
9,5

**Moda**  
10,0

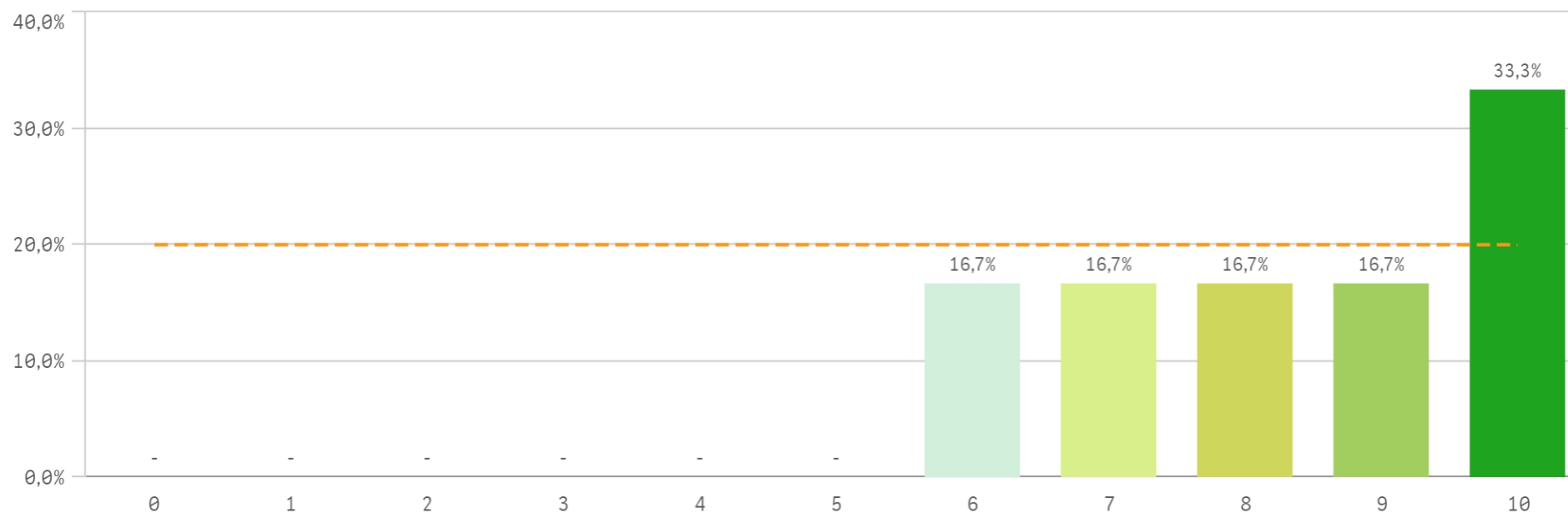
### Satisfacción con la actividad docente de la titulación



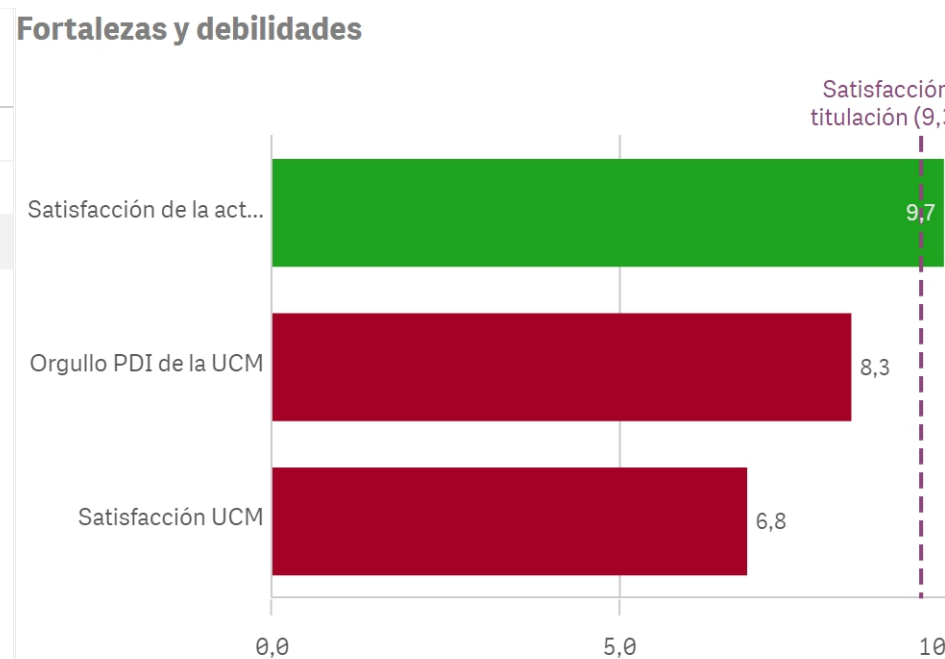
### Satisfacción de la UCM



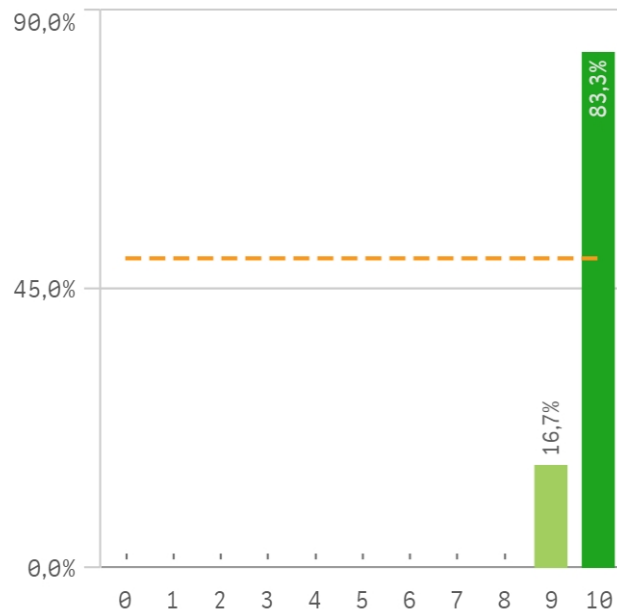
## Orgullo ser PDI de la UCM



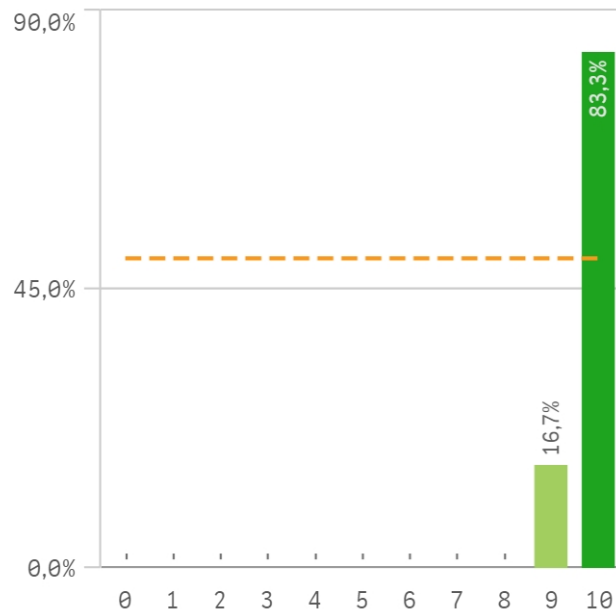
Satisfacción de la titulación	Media	Desv. típica	Med...	Moda
Satisfacción de la activ. docente	9,7	0,5	10,0	10,0
Orgullo PDI de la UCM	8,3	1,6	8,5	10,0
Satisfacción UCM	6,8	2,3	6,5	-



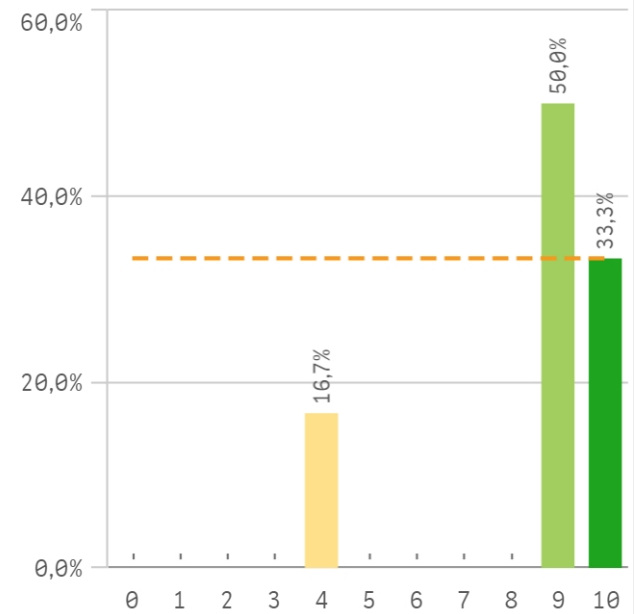
Repetir docencia en la titulación (fidelid...



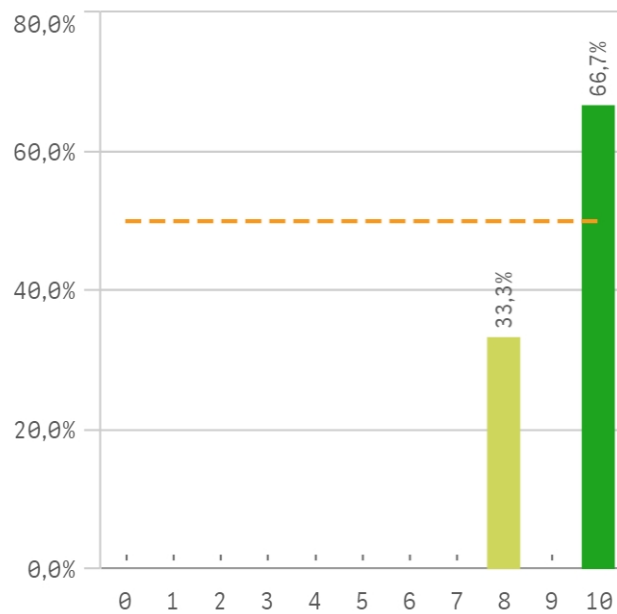
Repetir PDI (fidelidad)



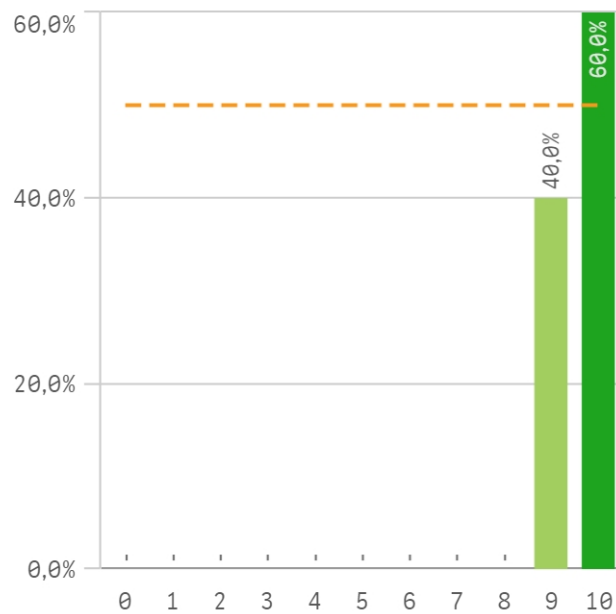
Repetir PDI en la UCM (fidelidad)



Recomendar titulación (preinscripción)



Recomendar estudiar en la UCM (preins...



Compromiso	Media	De tipo
Repetir docencia en la titulación	9,8	0
Repetir PDI	9,8	0
Recomendar estudiar en la UCM	9,6	0

## Construcción y significado del valor "compromiso":

- \* Estudiante comprometido: valora con 9 o más puntos todas las preguntas de fidelidad, prescripción y vinculación.
- \* Estudiante neutro: la puntuación que otorga a todas las preguntas de fidelidad, prescripción y vinculación están entre 6 y 9.
- \* Estudiante decepcionado: valora con 6 o menos puntos todas las preguntas de fidelidad, prescripción y vinculación.

